

さまにちょう
北海道様似町

移住体験

～「さまに暮らし」を体験してみませんか？～

様似町では、様似への移住・定住を検討している方向けに実際に様似町での生活を体験できる「移住体験住宅」をご用意しています！



理想の田舎暮らしを
ぜひ「様似町」で！



移住体験住宅のご予約方法

現在、空き期間についてのご予約を随時受け付けております。
空き期間及び空室は様似町ホームページをご確認ください。

- ①事前予約 事前に下記へお問い合わせください。
空き状況により日程を調整します。
- ②申し込み 「移住体験住宅利用申請書」をご提出ください。
- ③利用決定 許可書及び契約書等各種書類を送付します。
- ④利用開始 車・公共交通機関等で当町へお越しください。
職員が体験住宅をご案内します。

体験メニューあります

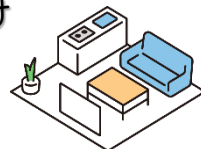
実際の暮らしのほか、いちご作業や各種サークルへの参加など、町内の産業や地域住民との交流を体験することができます。



移住体験施設の特徴

3つの
特徴

- 家具・家電備え付け
- テレワーク設備あり
- Wi-Fi完備(無料)



→施設の詳細は裏面へ

テレワークモニターも募集中

自然豊かな様似町でのんびりテレワークしてみませんか？

滞在中の暮らしや仕事の様子をSNSで発信できる方、レポートやアンケートにご協力いただける方を対象に、「利用料無料」で移住体験住宅をご案内しております。

詳細は下記へお問い合わせください。

※利用期間：7～14日間

(体験住宅と異なります)



【お問合せ・お申込み】

様似町役場 企画調整課企画係

☎0146-36-2122

受付時間

午前8時45分～午後5時30分

※土・日・祝及び年末年始はお休みです。

北海道様似郡様似町大通1丁目21番地

メール：kikakutyouseika@samani.jp

○各施設の概要

対象者	様子町への移住を希望、または検討されている方	
利用期間	7日以上90日以内	
施設名称	移住体験住宅A棟	移住体験住宅C棟
住所	様子町緑町121番地の1	
利用料	①日額1,800円(5月～10月) ②日額2,100円(11月～4月)※暖房料含む ※光熱水費込み	
間取り	3LDK(75.70㎡) 	3LDK(66.10㎡)
設備	冷蔵庫、洗濯機、電子レンジ、炊飯器、掃除機、ガスコンロ、テレビ、調理器具、ウォシュレット、食器類など ◎Wi-Fi環境あり(無料) ◎テレワーク環境あり ◎自転車あり ※寝具なし ◎共同家庭菜園(A棟前)	
入居可能世帯数	1世帯 ※ペット可	1世帯
ご自身で用意するもの	●寝具(有料レンタルあり)、タオル等 ●生活用品(ゴミ袋や洗剤等の消耗品等) *徒歩10分圏内にスーパー・コンビニあり	

